

VASCO C400RF

THE MOST EFFICIENT EXTRACTOR FAN BOX
FOR WET ROOMS ON THE MARKET



With
internal
humidity
sensor



 **ventaria**
Air treatment systems

 **VASCO**

VASCO C400RF



DE MEEST EFFICIËNTE TYPE C VENTILATIE-UNIT VOOR NATTE RUIMTES OP DE MARKT

De Vasco C400RF ventilatie-unit is met zijn maximale in te stellen capaciteit van 250 tot 400 m³/h geschikt voor elke type woning, klein of groot. De Vasco C400RF kan toegepast worden in zowel nieuwbouw als renovatie projecten. De unit zorgt voor een afzuiging in de zogenaamde 'natte' ruimtes zoals badkamer, wc, wasplaats, bergruimte, keuken en kelder.

Deze unit wordt draadloos bediend, beschikt over een standaard stekker en een draadloze RF-zender.

De Vasco C400RF met vraagsturing beschikt over een interne vochtsensor.

De ventilatie-unit bestaat uit twee delen die gemakkelijk van elkaar te halen zijn. Hierdoor kan u het toestel eenvoudig reinigen.



L'UNITÉ DE VENTILATION DE TYPE C LA PLUS EFFICACE DU MARCHÉ POUR LES PIÈCES HUMIDES

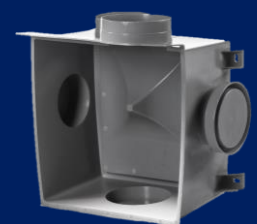
Avec une capacité maximum modulable entre 250 et 400 m³/h, l'unité de ventilation Vasco C400RF convient pour n'importe quel type d'habitation, petite ou grande. L'unité Vasco C400RF peut être utilisée dans la construction neuve comme dans les projets de rénovation. L'unité de ventilation Vasco C400RF garantit l'extraction dans les pièces « humides » comme la salle de bains, les toilettes, la buanderie, le débarras, la cuisine et la cave.

Cette unité est commandée sans fil, dispose d'une prise standard et d'un émetteur RF sans fil.

Le Vasco C400RF avec ventilation à la demande dispose d'un capteur d'humidité interne.

L'unité de ventilation est composée de deux parties facilement démontables. Cela permet un nettoyage simple de l'appareil.

UNIT UNITÉ	C400RF		
Ventilatorstand Position du ventilateur	1	2	3
Capaciteit (m ³ /h) Capacité (m ³ /h)	100	200	400
Druk (Pa) Pression (Pa)	15	40	150
Vermogen (W) Puissance (W)	2	9	44
Stroom (A) Courant (A)	5		
Spanning (V) Tension (V)	230		
Max. opgenomen vermogen (W) Puissance absorbée max. (W)	52		
Max. stroom (A) Courant max. (A)	5		
Aansluiting IN (mm) Connexion IN (mm)	3 x Ø 125 1 x Ø 150		
Aansluiting OUT (mm) Connexion OUT (mm)	1 x Ø 150		



Gemakkelijk reinigen
Facile à nettoyer



Geluidsisolatie
Isolation acoustique

INCLUSIEF INTERNE VOCHTSENSOR

De interne vochtsensor registreert het vochtgehalte permanent met een interval van 5 seconden. Bij een vochtstijging groter dan 2% wordt de vochtsensor actief en zal de ventilatiestand minimum "Medium" zijn. Wanneer het vochtgehalte terug gedaald is, blijft ventilatiestand "Medium" nog 15 minuten actief. Vervolgens keert het toestel terug naar de oorspronkelijke ventilatiestand.

DRAADLOZE RF BEDIENING

Bij de ventilatie-unit is een gekoppelde RF standenschakelaar meegeleverd met de ventilatie-unit.

- * Draadloze bediening
- * LED indicatie die aangeeft dat het signaal is ontvangen
- * Timer functie
- * Overall in huis te bedienen
- * Ideaal voor renovatiemarkt
- * Levensduur batterij minstens 15 jaar onder normaal gebruik

De luchtcapaciteit per stand is instelbaar met de draadloze RF bediening.

CAPTEUR HYGROMÉTRIQUE INTÉGRÉ À L'UNITÉ

Le capteur hygrométrique intégré enregistre en permanence le taux d'humidité avec un intervalle de 5 secondes. Lorsque l'humidité augmente de plus de 2%, le capteur hygrométrique devient actif et la position de ventilation passe à la vitesse supérieure. Lorsque le niveau hygrométrique a baissé, le mode de ventilation possède une temporisation de 15 minutes. Après celle-ci l'appareil redescend à sa position de ventilation d'avant.

COMMANDE RF SANS FIL

L'unité de ventilation est fournie avec un interrupteur multipositions RF accouplé.

- * Commande sans fil
- * LED indiquant que le signal a été reçu
- * Fonction minuterie
- * Se commande partout dans la maison
- * Idéal pour le marché de la rénovation
- * Durée de vie d'au moins 15 ans en utilisation normale

La capacité d'air par position est réglable avec la commande RF sans fil.

Stand 1 (laag) – Ventileren op 25% van het maximaal ingesteld luchtdebiet

Position 1 (basse) – Ventiler à 25% du débit d'air maximum réglé

Stand 2 (midden) – Ventileren op 50% van het maximaal ingesteld luchtdebiet

Position 2 (moyenne) – Ventiler à 50% du débit d'air maximum réglé



Stand 3 (hoog) – Ventileren op 100% van het maximaal ingesteld luchtdebiet

Position 3 (haute) – Ventiler à 100% du débit d'air maximum réglé

Boost – Ventileren op stand 3 gedurende 30 min. waarna het toestel weer naar de voorgaande stand schakelt

Boost – Ventiler sur position 3 pendant 30 minutes, après quoi l'appareil revient à la position précédente

RF RH SENSOR (optioneel)

De ventilatie-unit is uitbreidbaar met een externe RF RH (relatieve luchtvochtigheid) sensor, geplaatst in de ruimte zelf, die het ventilatiedebiet tijdelijk optoert wanneer te veel vocht aanwezig is in de ruimte.

Van zodra een overmaat aan vocht wordt gemeten, dan zal de unit op een hogere ventilatiesnelheid draaien om het overtollige vocht af te voeren. De externe vochtsensoren worden geïnstalleerd in ruimtes waar de luchtvochtigheid het grootst is. De meting zelf is nog preciezer. Ventilatie in zijn geheel wordt daardoor efficiënter.

Met autostand medium en maximum die reageren op veranderende vochniveaus in uw woning.

Er kunnen tot 20 RF RH sensoren gecombineerd worden op één ventilatie-unit die bediening per ruimte mogelijk maken.

Batterij: 2 x 1,5V AA

CAPTEUR RF RH (en option)

L'unité de ventilation est extensible avec un capteur externe RF RH (humidité relative), installé dans la pièce elle-même, qui augmente temporairement le débit de ventilation lorsque trop d'humidité est présente dans la pièce.

Dès qu'un excès d'humidité est mesuré, l'unité fonctionnera à une vitesse de ventilation plus élevée pour éliminer l'excès d'humidité. Les capteurs d'humidité externes sont installés dans les pièces où l'humidité est la plus élevée. La mesure elle-même est encore plus précise. Cela rend la ventilation dans son ensemble plus efficace.

Avec position automatique medium et maximum réagissant aux niveaux d'humidité variables dans votre habitation.

Jusqu'à 20 interrupteurs RF peuvent être combinés sur une seule unité de ventilation qui permettent la gestion par pièce de la maison.

Piles : 2 x 1,5 V AA



Autostand maximum – De ventilatie-unit zal bij een verhoging van de relatieve luchtvochtigheid naar stand 3 geschakeld worden gedurende 30 minuten. Na afloop keert deze terug naar zijn voorgaande stand.

Position automatique maximum – Si l'humidité relative augmente, l'unité de ventilation passe automatiquement en position 3 pendant 30 minutes. Ensuite, elle revient à sa position précédente.

Autostand medium – De ventilatie-unit zal bij een verhoging van de relatieve luchtvochtigheid naar stand 2 geschakeld worden gedurende 60 minuten. Na afloop keert deze terug naar zijn voorgaande stand.

Position automatique medium – Si l'humidité relative augmente, l'unité de ventilation passe automatiquement en position 2 pendant 60 minutes. Ensuite, elle revient à sa position précédente.

Air treatment systems



VENTARIA BVBA

Registered office

Doorniksestraat 63 bus 2, 8500 Kortrijk – Belgium

R&D - Logistics - Showroom

Duifhuisweg 10, 3590 Diepenbeek – Belgium

Tel : +32 56 96 06 31

Email: info@ventaria.eu

Web: www.ventaria.eu

PARTNER VENTARIA